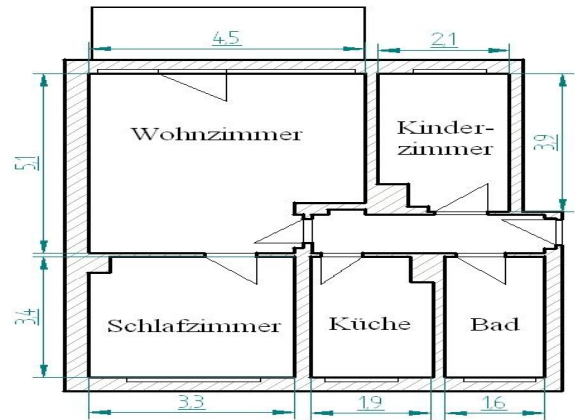


Objekt-Nr: 1-3141-30-12
Prietitzer Straße 30, 01917 Kamenz



Erdgeschosswohnung - Ländlich familiär Wohnen - Frisch Renoviert!



Typ:	Erdgeschosswohnung
Etage:	0 / 3
Wohnfläche ca.:	70 m²
Zimmer:	3

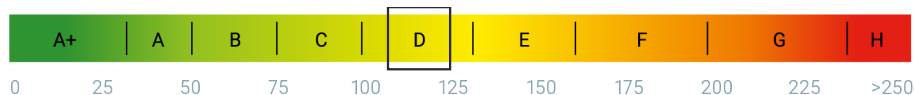
Vermarktung:	Miete
Stellplatz:	Keine
Möbliert:	nicht möbliert
Balkon/Terrasse:	ja

Balkon

Bausubstanz & Energieausweis

Baujahr:	1976
Energieausweistyp:	Verbrauch

Heizungsart:	Zentralheizung
Wesentliche Energieträger:	Fernwärme



104 kWh/(m²a)
Energieeffizienzklasse D

Kaltmiete:	470,00 €
Nebenkosten:	100,00 €
Heizkosten:	120,00 €

Gesamtmiete:	690,00 €
Kaution:	1.410,00 €
Courtage:	keine

Ihr Ansprechpartner: **Marlen Mütze, T: 03578 377 577, vermietung@swg-kamenz.de**

Beschreibung im Detail

Dreigeschossiges, vollunterkellertes Wohngebäude mit jeweils 2 Wohnungen auf der Etage.

- die umfangreiche Fassadensanierung wurde in 2020 abgeschlossen
- die Wohnung selbst ist vollständig renoviert
- ruhiges und im familiäres Umfeld in ländlicher Gegend
- perfekt für Naturliebhaber
- attraktiv für Pendler, denn das Stadtzentrum von Kamenz ist 5 Minuten mit dem Auto entfernt
- extra Punkte für die herrliche Aussicht - vom Balkon aus blickt man direkt auf das Lausitzer Bergland

Beschreibung der Lage

Kamenz ist Große Kreisstadt mit etwa 17.000 Einwohnern und befindet sich ca. 40 km nordöstlich von Dresden.

- gute Infrastruktur, optimaler Anschluss an die A4 und an die A13
- Regionalbahnlinie verkehrt im Stundentakt nach Dresden, gut ausgebautes Busliniennetz
- zahlreiche zentrale Einkaufsmöglichkeiten (fußläufig erreichbar)
- Arztpraxen verschiedener Fachrichtungen vor Ort (Ärztelhaus "Kamenz Ost", Malteser Krankenhaus)
- Kultur-, Freizeit- und Erholungsangebot vorhanden (Theater, Museen, Hutbergbühne)
- Ansiedlung von kleineren und mittleren Betrieben aus den Bereichen Maschinenbau, Kaolinverarbeitung, Plastikverarbeitung und der Batterieproduktion

Beschreibung der Ausstattung

- helles, einladendes Wohnzimmer
- großer Balkon mit Markise
- herrlicher Ausblick ins Grüne
- Tageslichtbad mit Badewanne, Waschmaschinenanschluss
- abschließbares Kellerabteil
- neuer Designfußboden in moderner Holzoptik
- Dachboden zum Wäsche aufhängen
- kostenlose PKW-Stellplätze direkt vor dem Hauseingang

Weitere Informationen

Dieses Angebot ist freibleibend. Irrtümer, Zwischenvermietung und technische Änderung bleiben vorbehalten.

Die Wohnung steht ab SOFORT zur Verfügung. Besichtigungen sind ab sofort möglich.