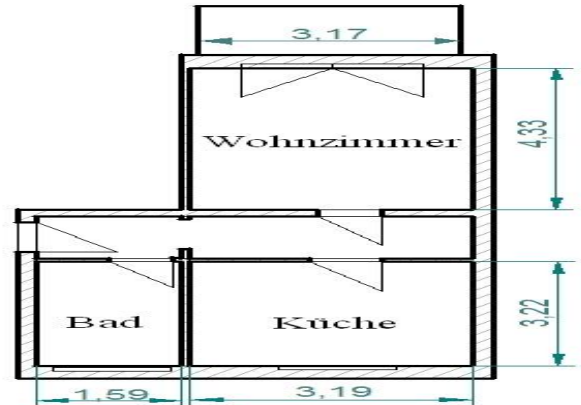


Objekt-Nr: 1-3089-86-10-0  
Macherstraße 86, 01917 Kamenz



Azubis aufgepasst - 1-Raumwohnung mit Balkon!



Typ:	<b>Einzimmerwohnung</b>
Etage:	<b>2</b>
Wohnfläche ca.:	<b>38 m<sup>2</sup></b>
Zimmer:	<b>1</b>

Vermarktung:	<b>Miete</b>
Stellplatz:	<b>Keine</b>
Möbliert:	<b>nicht möbliert</b>
Balkon/Terrasse:	<b>ja</b>

**Balkon** ✓

### Bausubstanz & Energieausweis

Baujahr:	<b>1998</b>
Energieausweistyp:	<b>Verbrauch</b>

Heizungsart:	<b>Zentralheizung</b>
Wesentliche Energieträger:	<b>Fernwärme</b>



84 kWh/(m<sup>2</sup>a)  
Energieeffizienzklasse C

Kaltmiete:	<b>280,00 €</b>
Nebenkosten:	<b>70,00 €</b>
Heizkosten:	<b>70,00 €</b>

Gesamtmierte:	<b>420,00 €</b>
Kaution:	<b>840,00 €</b>
Courtage:	<b>keine</b>

Ihr Ansprechpartner: **Marlen Mütze, T: 03578 377 577, vermietung@swg-kamenz.de**

## Beschreibung im Detail

Dreigeschossiges, vollunterkellertes Wohngebäude mit jeweils 2 Wohnungen auf der Etage. Das Haus und die Wohnungen wurden 1998 umfangreich umgebaut und instandgesetzt.

---

## Beschreibung der Lage

Kamenz ist Große Kreisstadt mit etwa 15.200 Einwohnern und befindet sich ca. 40 km nordöstlich von Dresden.

- gute Infrastruktur, optimaler Anschluss an die A4 (ca. 8 km) und an die A13 (ca. 30 km)
  - Regionalbahnlinie verkehrt im Stundentakt nach Dresden, gut ausgebautes Busliniennetz
  - zahlreiche zentrale Einkaufsmöglichkeiten (fußläufig erreichbar)
  - Arztpraxen verschiedener Fachrichtungen vor Ort (Ärztelhaus "Kamenz Ost", Malteser Krankenhaus)
  - Kultur-, Freizeit- und Erholungsangebot vorhanden (Theater, Museen, Hutbergbühne)
  - Ansiedlung von kleineren und mittleren Betrieben aus den Bereichen Maschinenbau, Kaolinverarbeitung, Plastikverarbeitung und der Batterieproduktion
- 

## Beschreibung der Ausstattung

Die angebotene Wohnung überzeugt mit den folgenden Details:

- praktischer Grundriss
  - alle Räume vom Flur aus begehbar
  - die Küche mit ca. 10 m<sup>2</sup> Wohnfläche bietet viel Platz zum Kochen
  - gefliestes Tageslichtbad mit Badewanne
  - vom Vorstellbalkon hat der Mieter einen phantastischen Blick auf das Wohngebiet "Wohnen im Park"
  - abschließbares Kellerabteil
  - Nutzung des Wäscheplatzes
  - ein Stellplatz kann separat angemietet werden
- 

## Weitere Informationen

Dieses Angebot ist freibleibend. Irrtümer, Zwischenvermietung und technische Änderung bleiben vorbehalten.

Die Wohnung steht ab SOFORT zur Verfügung. Besichtigungen sind nach Absprache möglich.

---